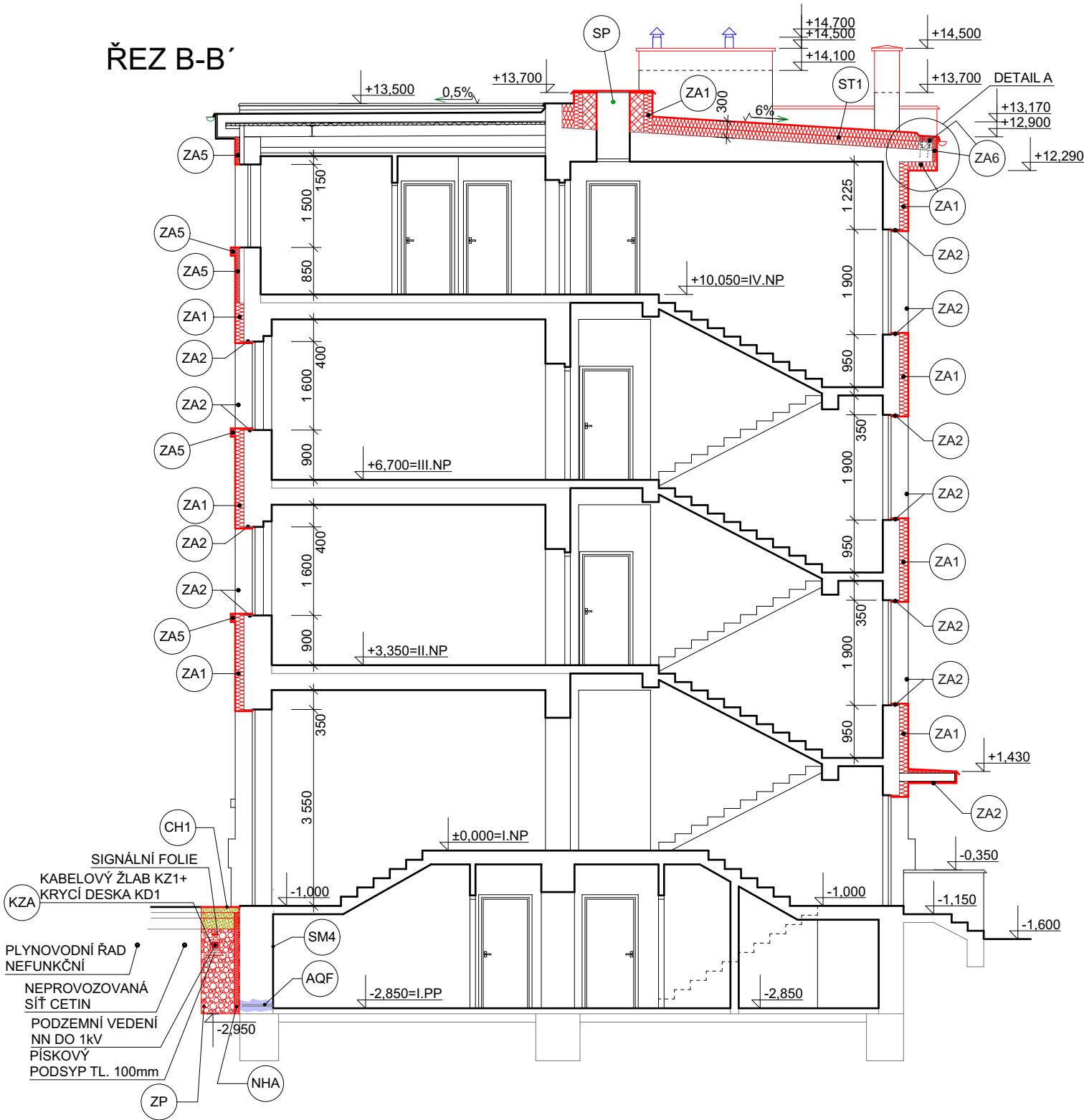
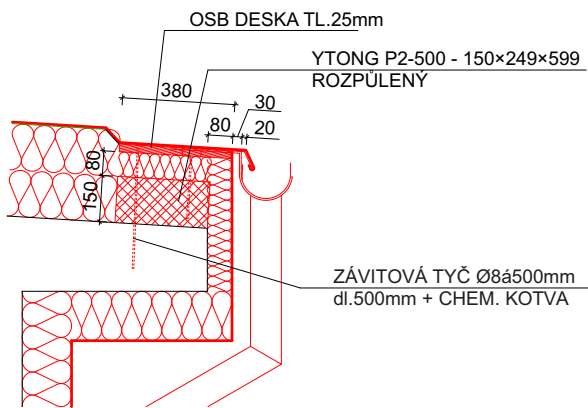


ŘEZ B-B'



DETAIL A  
M1:25



POZNÁMKA :

- ZA1 - KONTAKTNÍ ZATEPLENÍ EPS 160mm - TŘÍDA REAKCE NA OHEŇ "B" S POUŽITÍM TEPELNÉ IZOLACE TŘÍDY "E", S NEHOŘLAVOU POVRCHOVOU ÚPRAVOU S INDEXEM ŠÍŘENÍ OHNĚ PO POVRCHU iS = 0,0mm/min
- ZA2 - KONTAKTNÍ ZATEPLENÍ EPS 30mm - TŘÍDA REAKCE NA OHEŇ "B" S POUŽITÍM TEPELNÉ IZOLACE TŘÍDY "E", S NEHOŘLAVOU POVRCHOVOU ÚPRAVOU S INDEXEM ŠÍŘENÍ OHNĚ PO POVRCHU iS = 0,0mm/min
- ZA3 - KONTAKTNÍ ZATEPLENÍ XPS 160mm - TŘÍDA REAKCE NA OHEŇ "B" S POUŽITÍM TEPELNÉ IZOLACE TŘÍDY "E", S NEHOŘLAVOU POVRCHOVOU ÚPRAVOU S INDEXEM ŠÍŘENÍ OHNĚ PO POVRCHU iS = 0,0mm/min
- ZA4 - KONTAKTNÍ ZATEPLENÍ XPS 160mm S GEOTEXILÍ- TŘÍDA REAKCE NA OHEŇ "B" S POUŽITÍM TEPELNÉ IZOLACE TŘÍDY "E", S NEHOŘLAVOU POVRCHOVOU ÚPRAVOU S INDEXEM ŠÍŘENÍ OHNĚ PO POVRCHU iS = 0,0mm/min
- ZA5 - KONTAKTNÍ ZATEPLENÍ EPS 80mm - TŘÍDA REAKCE NA OHEŇ "B" S POUŽITÍM TEPELNÉ IZOLACE TŘÍDY "E", S NEHOŘLAVOU POVRCHOVOU ÚPRAVOU S INDEXEM ŠÍŘENÍ OHNĚ PO POVRCHU iS = 0,0mm/min
- ZA6 - KONTAKTNÍ ZATEPLENÍ XPS 80mm - TŘÍDA REAKCE NA OHEŇ "B" S POUŽITÍM TEPELNÉ IZOLACE TŘÍDY "E", S NEHOŘLAVOU POVRCHOVOU ÚPRAVOU S INDEXEM ŠÍŘENÍ OHNĚ PO POVRCHU iS = 0,0mm/min
- ST1 - ZATEPLENÍ EPS 300mm
- - BĚHEM PŘÍPRAVY STAVBY ODBORNÁ FIRMA PROVEDE TRHACÍ ZKOUŠKY A ZKOUŠKY PŘÍDRŽNOSTI NA OBVODOVÉM PLÁŠTI A STŘEŠE OBJEKTU, PROVEDE POSOUZENÍ STAVU OBVODOVÉHO PLÁŠTĚ ŘEŠENÉHO OBJEKTU. NA ZÁKLADĚ VÝSLEDKŮ TOHOTO PRŮZKUMU BUDE UPŘESNĚNO KOTVENÍ ZATEPLOVACÍHO SYSTÉMU.
- - ZATEPLOVACÍ SYSTÉM BUDE DODÁN A ŘEŠEN JAKO SYSTÉM ETICS VČETNĚ PROVEDENÍ KONSTRUKČNÍCH DETAILŮ A NÁVAZNOSTÍ S RESPEKTOVÁNÍM TECHNICKÝCH POKYNŮ ETAG (014,004, atd.)!
- SP - ZATEPLENÝ STŘEŠNÍ POKLOP
- NHA - OČIŠTĚNÍ STÁVAJÍCÍHO ZDIVA  
- VYROVNÁNÍ NEROVNOSTI ZDIVA MALTOU ASOCRET-M30  
- UTĚSNĚNÍ PRACOVNÍ SPÁRY ASOCRET-M 30 A QUAFIN-1K  
- AQUAFIN-RB 400  
- TEPELNÁ IZOLACE XPS TL.100mm + COMBIDIC-2K CLASSIC
- KT - STÁVAJÍCÍ KOMÍNOVÉ TĚLESO ODBOURAT NA ÚROVEŇ STÁVAJÍCÍ STŘECHY A ZNOVU VYZDÍT Z CIHEL PLNÝCH PÁLENÝCH CPP10 NA MALTU MC10, NA ÚROVEŇ +14,500

LEGENDA MATERIÁLŮ :

- STÁVAJÍCÍ KONSTRUKCE
- BOURANÉ KONSTRUKCE
- ZDIVO Z TVÁRNIC YTONG P4-500 250×249×599 NA TENKOVrstvou ZDÍCÍ MALTU YTONG
- ZÁSYP KAČÍRKEM (FR16/30)
- STÁVAJÍCÍ TEPELNÁ IZOLACE
- NOVÁ TEPELNÁ IZOLACE

PROJEKTOVÁ DOKUMENTACE PRO PROVÁDĚNÍ STAVBY A VYHLEDÁNÍ DODAVATELE

ZODPOVĚDNÝ PROJEKTANT	VYPRACOVAL	KRESLIL	<div>AZPROJECT spol. s r.o.</div> <div>Plynářská 830, 280 02 Kolín IV</div> <div>IČO: 272 10 341 · DIČ: CZ 272 10341</div> <div>Tel: 321 728 755</div>	
Ing. KADLEČEK JIŘÍ	Ing. KADLEČEK JIŘÍ	ALEŠ MORAVEC		
KRAJ STŘEDOČESKÝ			MěÚ KOLÍN	
STAVEBNÍK: MĚSTO KOLÍN, KARLOVO NÁMĚSTÍ 78, 280 12 KOLÍN I				
AKCE			DATUM	06/2023
ZATEPLENÍ OBJEKTU POLEPSKÁ 550/ UBYTOVNA - II.ETAPA			Č.ZAK.	CT23 - 20
			FORMÁT	2×A4
POLEPSKÁ 550, 280 02 KOLÍN IV, K.Ú. KOLÍN, st. parc. č. 3242				
OBSAH			MĚŘÍTKO	Č.VÝKRESU
ŘEZ B-B´			1:100	CT2320 - 08